

Manual de Usuario: Cambio de Gas en Quemador Paellero [FG-277]

Gracias por elegir nuestro artefacto a gas. Este manual fue diseñado para brindarle una guía clara y segura sobre su instalación y uso. Lea atentamente antes de ponerlo en funcionamiento. Su seguridad es nuestra prioridad.

1. Herramientas necesarias

Herramienta	Descripción
Llave fija de 7 mm	Ajuste y desajuste de los inyectores (incluida en el producto)
Paño limpio	Para sujetar las piezas sin dañarlas
Destornillador plano	Punta de mínimo 5 cm de largo y máximo 3,5 mm de diámetro

2. Insumos necesarios (incluidos en el Quemador Paellero)

Cód.	Descripción	Tipo de gas
N1	Inyector 2.00mm - Cabeza hexagonal de 7mm (M6 x 0.75)	Gas Natural
N2	Inyector 1.5mm - Cabeza hexagonal de 7mm (M6 x 0.75)	Gas Natural
E1	Inyector 1.10mm - Cabeza hexagonal de 7mm (M6 x 0.75)	Gas Licuado
E2	Inyector 0.9mm - Cabeza hexagonal de 7mm (M6 x 0.75)	Gas Licuado

Nota: El quemador paellero viene configurado de fabrica en gas licuado.

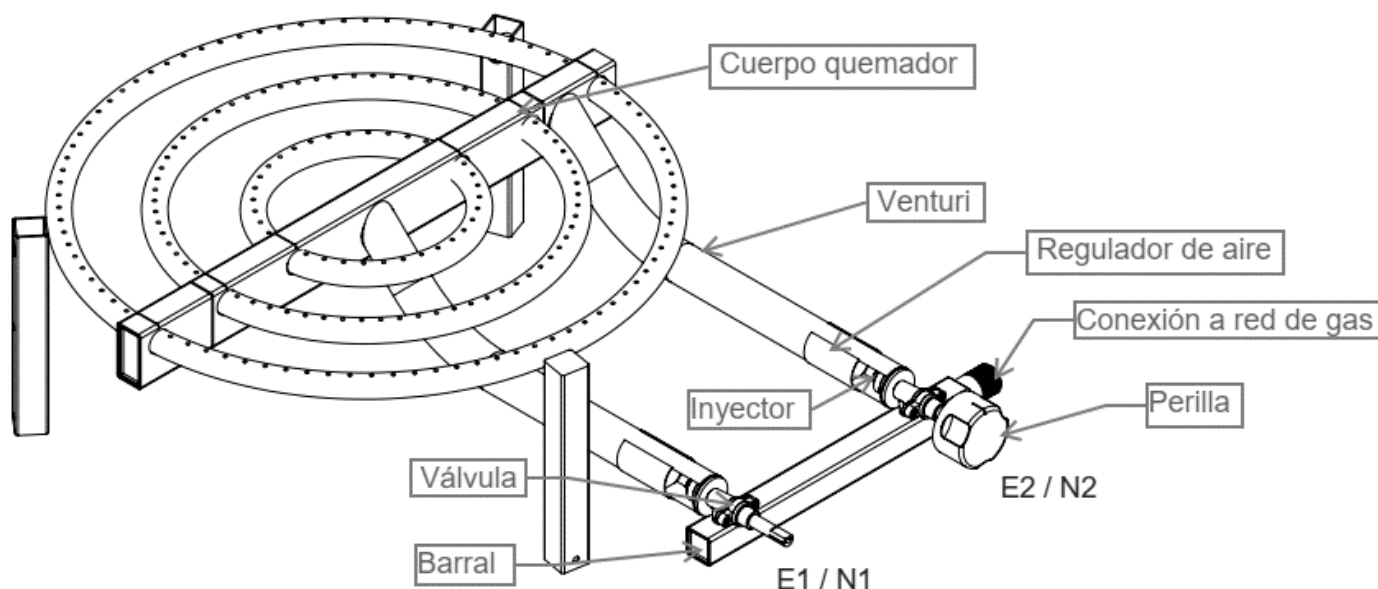


IMAGEN 1 – CONJUNTO QUEMADOR COMPLETO

3. Preparación: Desconecte el suministro de gas, deslice hacia atrás los reguladores de aire para realizar el montaje con mayor comodidad y tenga listos los inyectores de gas correspondiente.

4. **Cambio de inyectores:** Desajuste los inyectores con la llave fija de 7 mm y sustituya los inyectores de gas según el tipo de gas que se usará (natural o Licuado). Asegúrese de no mezclar inyectores.

IMPORTANTE: Cada inyector tiene su posición, asegúrese de colocar el inyector N1 en la válvula izquierda y el inyector N2 en la válvula derecha. VER IMAGEN 1.

En este modelo de quemador, la válvula derecha alimenta de gas a los aros quemador-internos mientras que la válvula derecha alimenta de gas al aro quemador externo.

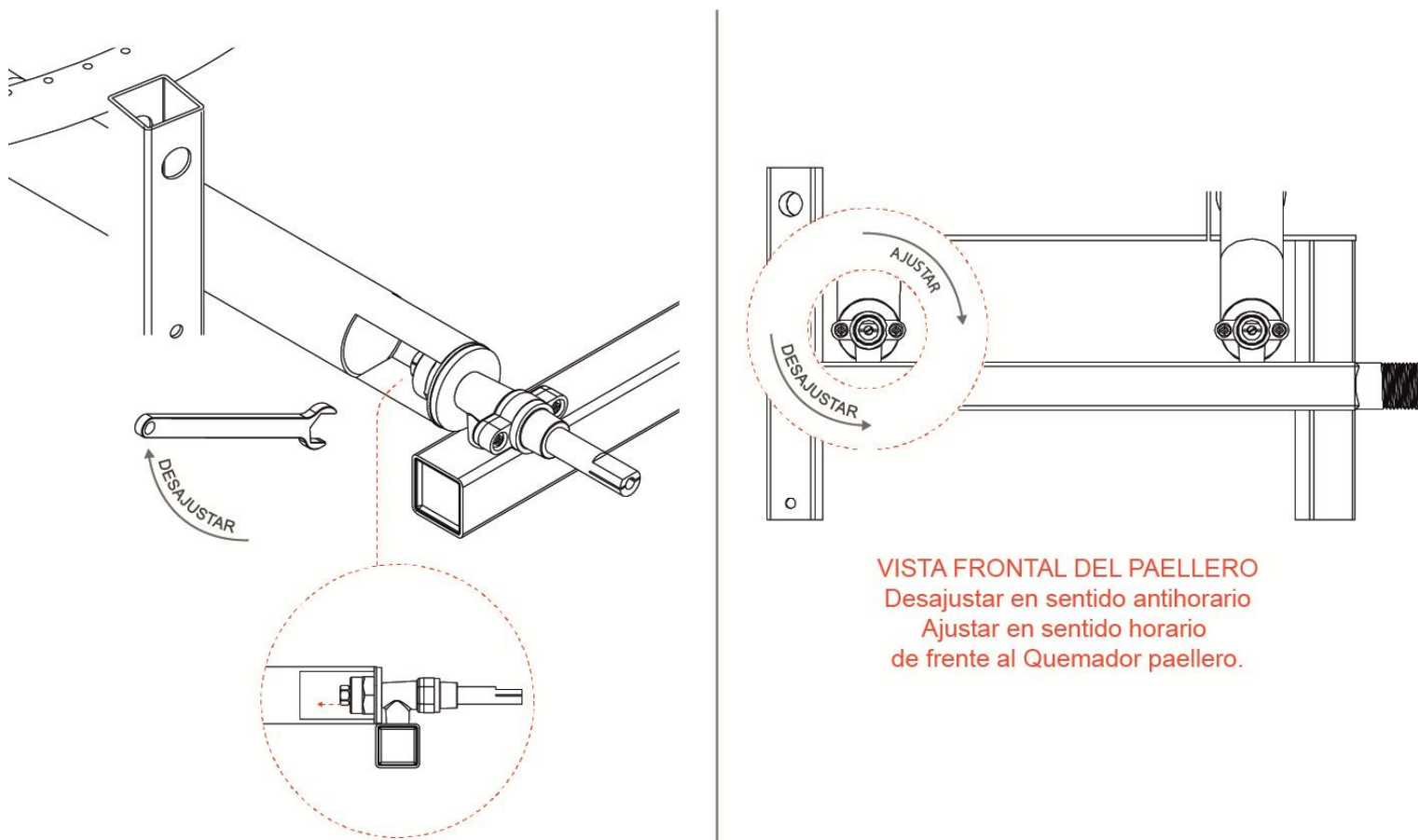


IMAGEN 2 – UBICACIÓN Y MANIPULACIÓN DE INYECTORES.

5. Regulación del mínimo

Ambas perillas del Quemador Paellero tienen tres posiciones principales:

- **Cerrado:** Posición de indicador hacia arriba
- **Máximo:** Desde la posición cerrada, manteniendo presionada la perilla y girándola en sentido antihorario 1/4 de vuelta (indicador en posición medio).
- **Mínimo:** Desde la posición de máximo, manteniendo presionada nuevamente la perilla y girándola en sentido antihorario hasta el tope.



Para regular el mínimo del Quemador Paellero tras el cambio de gas:

1. Asegúrese de que la perilla esté en la posición de cerrado.
2. Retire ambas perillas tirando con fuerza moderada. Estas están ubicadas a presión y deberían salir fácilmente.
3. Con un destornillador plano (mínimo 5 cm de largo, máximo 3,5 mm de diámetro), introdúzcalo en el orificio en la punta del vástago hasta encontrar el tornillo de regulación del mínimo en el fondo de este. VER IMAGEN 3.

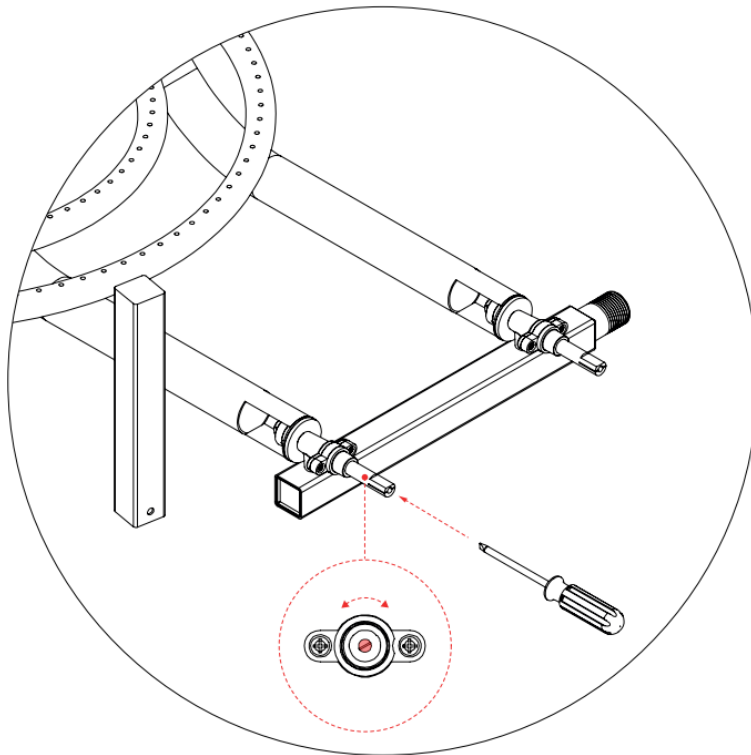


IMAGEN 3 – REGULACIÓN DE MINIMO EN VALVULA.

4. Gire el tornillo en sentido antihorario hasta el tope en ambas válvulas. En esta posición calibrada el mínimo será igual al máximo.
5. Vuelva a colocar las perillas.
6. Conecte el Quemador Paellero a la red de gas (natural o envasado).
7. Encienda el Quemador Paellero llevándolo las perillas a la posición de mínimo y déjelo encendido.

IMPORTANTE:

- Realice esta prueba en un área segura y apartada al aire libre.
- Al realizar el encendido, comience desde el aro interno hacia el externo.

8. Retire nuevamente las perillas.
9. Con el mismo destornillador, gire lentamente el tornillo en sentido horario hasta que las llamas se reduzcan a aproximadamente medio centímetro de altura, lo suficiente para que no se apaguen con el viento.
10. Una vez ajustadas ambas válvulas, vuelva a colocar las perillas a presión y verifique que exista la diferencia de potencia entre el máximo y el mínimo.
11. Posicione nuevamente los reguladores de aire.
12. Su artefacto esta listo para usar.